

Año 2.018 decíamos:

Año
2018

Por que hay que apurar el paso ?

- ▶ Otras instituciones Gnósticas o Pseudo-Gnósticas están entrando a trabajar con las mismas herramientas:
 - ▶ Su capacidad de adaptación es mas rápida y menos burocrática
- ▶ Otras Instituciones no Gnósticas
- ▶ Competencia con el mercado empresarial por el medio digital
 - ▶ Países desarrollados, la publicidad digital cuesta un 1.000% mas que aquí
 - ▶ Estados Unidos una campaña Publicitaria se hace con U\$D 300

Año 2.023

Año
2023

El rendimiento de las campañas ha disminuido drásticamente y nuestra economía ha empeorado la situación

Plan de Trabajo:

Para mejorar los resultados



Estrategia

1

Estrategia de Convocatoria

- *Cursos o Conferencias*
- *Cámara de Motivación*
- *Despertar la necesidad de hacer un cambio (hacer el curso)*

Estrategia del Lugar

- *Ubicación Física, Lugar Público y Cultural*
- *Rendimiento del 50% al 200%*
- *Condicionamientos Sociales (VM S.A.W.)*

Estrategia de Medios

- *Medios Digitales*
 - *Campañas Pagas*
 - *Campañas Orgánicas*
 - *Envío de Mensaje, compartir en los estados / Códigos QR*
 - *Contactos Históricos (Edecan)*
- *Medios tradicionales masivos*

Estrategia de Horarios de Cursos

- *Curso Principal (Horario Central)*
- *Cursos Secundaria*
- *Inicio en Luna Creciente*

Estrategia Esotérica

Cadenas

"El que triunfa en el Astral, triunfa después en lo físico. Los GNÓSTICOS tienen armas poderosas y Fuerzas extrañas que se mueven con las cadenas. Fuerzas desconocidas para esta raza, en donde los que trabajan caen al suelo de cansancio."

VM Samael Aun Weor

Experiencia

2

Recepción:

- *Mesa de Acreditación*
- *Resúmenes Impresos*
- *Caja de Colaboraciones*
- *Otros: Libros, folletería, incienso, etc.*

Prácticas:

Todas las clases

Relajación, concentración, vocalización, retrospección, meditación, oración

Preparación del Lugar

- *Limpieza, Música, aromas*
- *Impresiones*
- *rotativas visuales*

Conferencista

- *Presentación física*
- *Preparación Intelectual*
- *Preparación Esotérica*
- *Preparación Material Audio-Visual*

Las generaciones de estos tiempos:

Han crecido fascinados por la Televisión, el cine, los libros, los proyectores, las señales de caminos, en fin, todo tipo de estimulaciones visuales. Por lo tanto, si las presentaciones gnósticas, son similares a aquéllos, podremos controlar nuestras conferencias, y mantener la atención de nuestros auditorios, ya sean dos personas o miles.

VM Samael Aun Weor

Equipo y Logística

Formar un equipo para Impresiones, recepción, limpieza, sillas, Coffe brake, etc

Ingreso

3

Integración con el
Personal de 2C
*Actividades culturales,
esparcimiento y sociabilizar*

Cámara Avanzada en
el Lumisial

*Intensificar las prácticas:
Asanas y Concentración*

Curso Post-Consagratorio

- Explicación y Procedimiento de cada trabajo de 2da. Cámara
- Por que son necesarios
- Relevancia de la Unción
- Trabajo con el catorceno
- Instrucción en el aspecto económico

Explicación de los Procesos
Probatorios:
Seguimiento personal de parte del
misionero

Hay que dar ejemplos claros de como será
probada la persona. **VM Lakshmi Damon**

Asistencia del Misionero a los
trabajos de 2da Cámara



Cursos de Auto-Conocimiento

- ▶ Las Primeras Cámaras se promocionan como Cursos de Auto-Conocimiento / Desarrollo Interior
- ▶ Por qué primeras Cámaras?
 - ▶ Convocatoria e Interés Social
 - ▶ Toda las personas que llegan NO HAY que inscribirlas al curso, ya están en el curso
 - ▶ Primeras Cámaras numerosas generan en el grupo una sinergia y motivación distinta a un curso con 2 o 3 personas.
 - ▶ Efecto motivador
 - ▶ Misionero
 - ▶ Personal de Segundas Cámaras
 - ▶ Ingresos numerosos a segundas cámaras
 - ▶ Ingresa gente nueva y dinamiza la segunda cámara
 - ▶ Ingresan nuevos recursos
 - ▶ Humanos
 - ▶ Personal de Recambio (Misioneros, Ungidos, Juntas)

Cámara Pública de Motivación

Conferencia de Motivación e Introducción al Curso de Auto Conocimiento:

- ▶ El Hombre vive en dos Mundos
 - ▶ Mundo Exterior (conocemos)
 - ▶ Mundo Interior (ignoramos)
 - ▶ Hemos sido formados para vivir en el Mundo Ext.
 - ▶ Pero nadie nos ha hablado del Mundo Interior
 - ▶ El Peligro de vivir en un mundo que no conocemos
 - ▶ La vida la percibimos a través del Mundo Interior y nos define el mundo exterior
 - ▶ Esto para mostrarle la necesidad de hacer un curso de Auto-conocimiento
- ▶ Estamos Dormidos y no percibimos la Realidad
 - ▶ Dimensiones Superiores
 - ▶ Cuerpos Internos
 - ▶ Biología Esotérica
- ▶ El Hombre un Ser no Logrado
- ▶ Donde está la clave para lograr todo eso -> Conciencia -> Gnosis -> Auto-Conocimiento

Razones por las que hay que Auto-Conocerse

Motivarlos a conocer un nuevo mundo

Conferencia de Motivación e Introducción al Curso de Auto Conocimiento:

- ▶ Power Point:
<https://drive.google.com/open?id=0ByixfmF-8aT0eXdsOE53b3kwLVk>
- ▶ Video con explicación de cada filmina:
<https://www.youtube.com/watch?v=MWHUc1BxZY&feature=youtu.be>
- ▶ Video del Mito de la caverna:
<https://drive.google.com/open?id=0ByixfmF-8aT0b19tYVJIN111aFE>



CURSO DE
AUTO-CONOCIMIENTO | Introducción



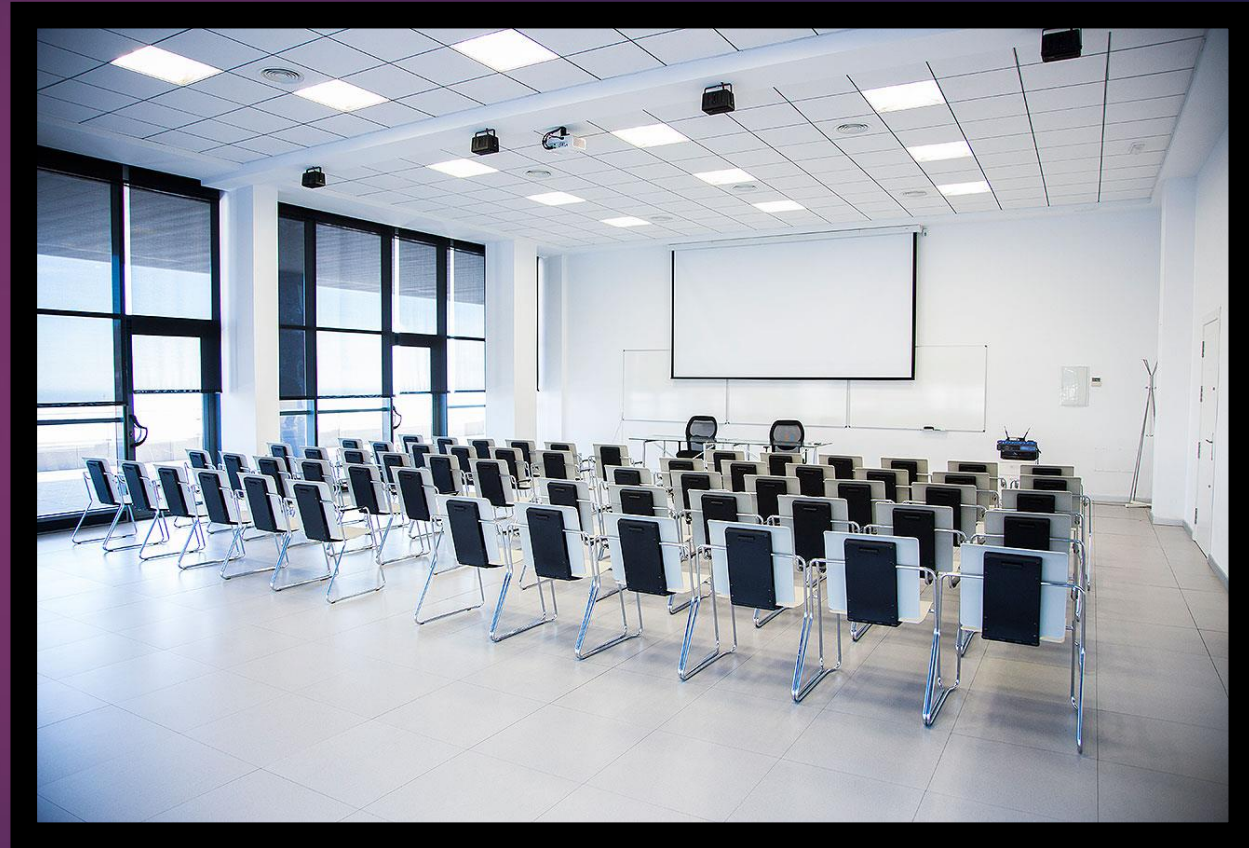
Cuando hacer Conferencias Públicas?

- ▶ Cuando la convocatoria a cursos de Auto-Conocimiento decaiga y no puedan armarse primeras cámaras numerosas



El Lugar

- ▶ Salones Públicos
 - ▶ Con **prestigio** y aceptación social. Apuntar a lo mejor que se encuentre a nuestro alcance, o lo que socialmente esté bien visto.
 - ▶ Incrementan el 200%, 300% y 400%
- ▶ Que se encuentre en un lugar de **fácil acceso**, en lo posible, céntrico.
- ▶ **Dar 1º cámara** en ese mismo lugar.
 - ▶ Cámara Básica
 - ▶ Integración con las segundas cámaras
 - ▶ Cámara Avanzada en el Lumisial
- ▶ Sino es posible, se realiza en el Lumisial u otro lugar destinado a los cursos



El Equipo

- ▶ Coordinador de Difusión
- ▶ Responsable de Inscripción
- ▶ Responsable de Vouchers
- ▶ Responsable de Fanpage
- ▶ Acciones de Teurgia
- ▶ Apuntes y Caja de Colaboraciones
- ▶ Mesa de Acreditaciones y Asistencia
- ▶ Arreglo del Salón, Sillas, Coffe Break



Aprovechar la Luna

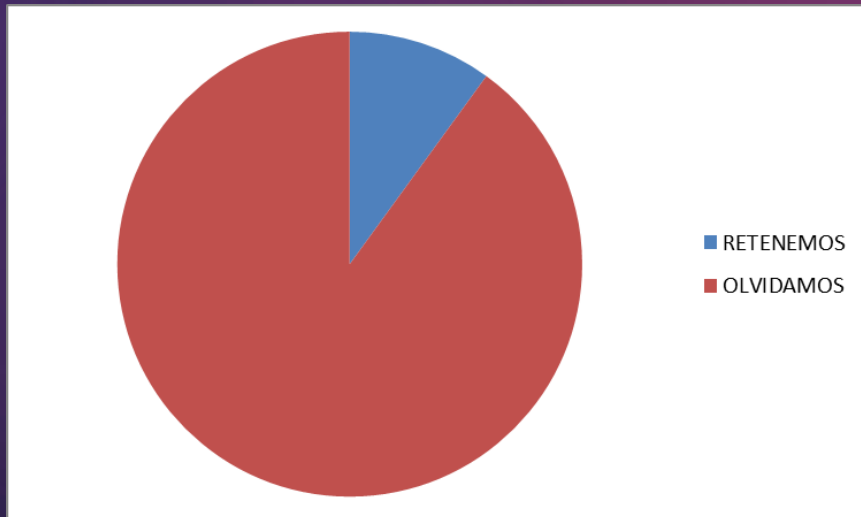
- ▶ El mago debe fijarse bien en las influencias Lunares, porque todas las energías siderales cristalizan en nuestro globo terrestre mediante las fuerzas lunares.
- ▶ **Todo lo que se inicia en creciente, progresa rápidamente. Todo lo que se hace en menguante, fracasa.**
- ▶ La luna nueva es muy débil y la llena es muy fuerte y sirve para realizar con éxito toda clase de trabajos de magia práctica.
- ▶ El último día de la Luna significa: abortos y fracasos...
- ▶ Haced vuestros negocios siempre en creciente, para que triunféis.



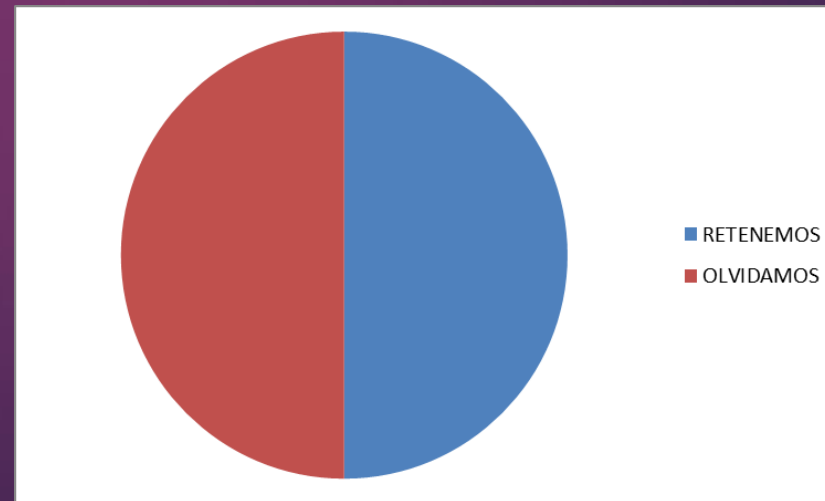
Lo que retenemos

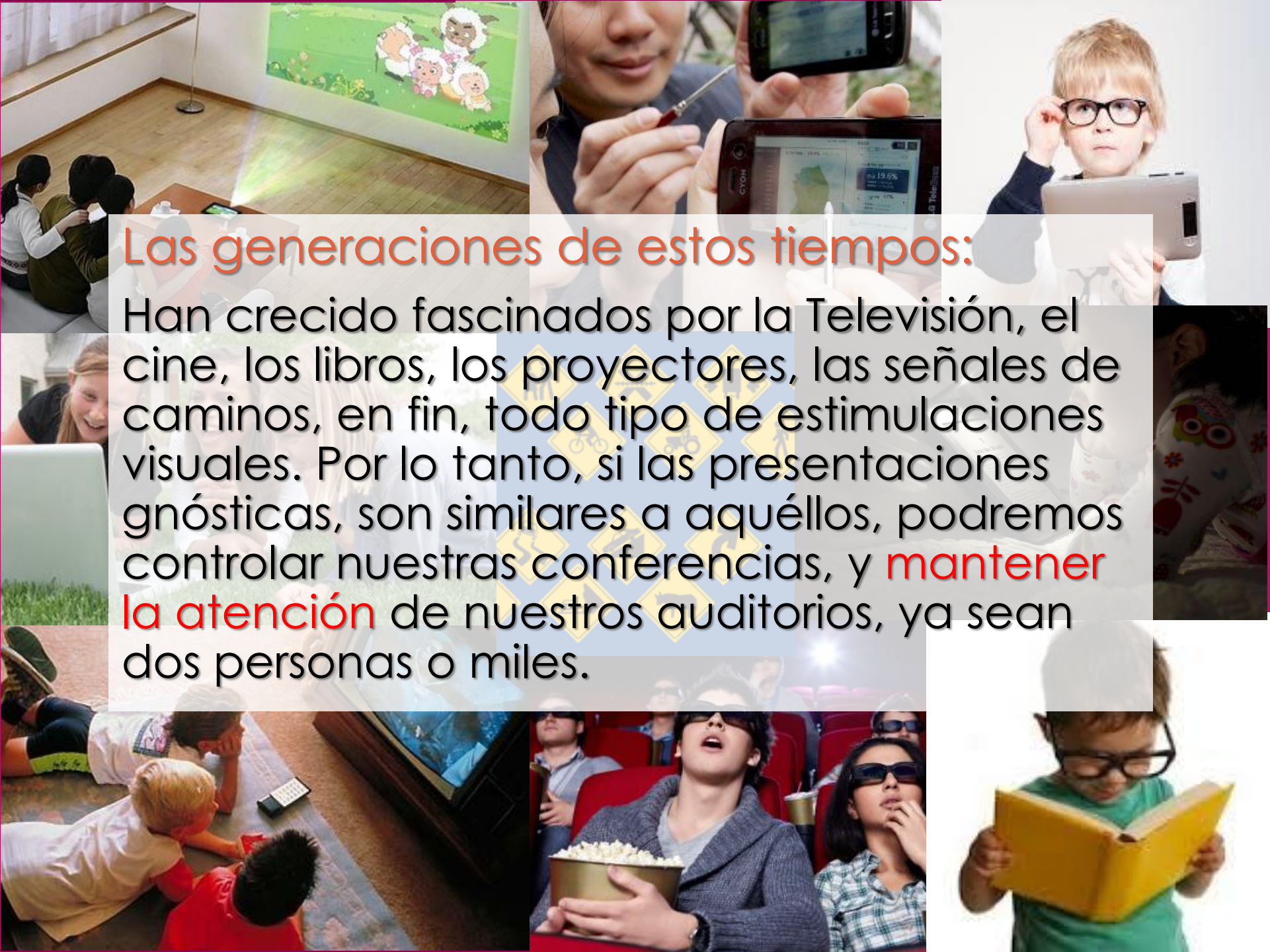
- Se ha descubierto que la utilización de los medios audiovisuales es la más efectiva.
- La vista y el oído, son los sentidos más receptivos, para la asimilación del mensaje.

Si sólo oímos, retenemos un 10%



Si oímos y vemos, retenemos un 50%





Las generaciones de estos tiempos:

Han crecido fascinados por la Televisión, el cine, los libros, los proyectores, las señales de caminos, en fin, todo tipo de estimulaciones visuales. Por lo tanto, si las presentaciones gnósticas, son similares a aquéllos, podremos controlar nuestras conferencias, y **mantener la atención** de nuestros auditorios, ya sean dos personas o miles.

Definir las Primeras Cámaras

- ▶ Primera Cámara Central
 - ▶ Salón Cultural
 - ▶ Organizar el horario, de inicio, media hora después del cierre de los comercios del lugar, asegurando la asistencia.
 - ▶ Apostar todo a ese curso.
 - ▶ Seleccionar el mejor Conferencista.
 - ▶ Darle el nivel de Conferencia Pública a cada clase.
 - ▶ Si es necesario, liberarlo de las demás obligaciones para que pueda concentrarse en esto
- ▶ Primeras Cámaras Secundarias
 - ▶ Lumisial / Lugar Cultural

Primera Cámara

- ▶ Presentación del Conferencista
 - ▶ **Traje** en caso de los Salones Culturales **o vestimenta Formal** (Camisa, Corbata, Zapatos) para que haya una correspondencia con el nivel de la enseñanza que intentamos transmitir.
- ▶ Darle a cada clase de Primera Cámara un **Nivel de Conferencia Pública**, acorde con la primera impresión que provocamos.
 - ▶ Música, Sahumerio, Arreglo del Salón, etc.
- ▶ Escalón entra la Conferencia Pública y 1º Cámara
- ▶ Preparar la Conferencia con **Diapositivas o algún material audio-visual:**
 - ▶ **Proyector**
 - ▶ **Televisor**
 - ▶ **Láminas / Afiches**
 - ▶ **Incorporar algún Video** cuyo contenido sea impactante para el centro emocional.



Primeras Cámaras Numerosas

- ▶ Llegar, una hora antes al lugar
 - ▶ Horario Central
 - ▶ 15 minutos antes para acreditarse
- ▶ Material de Rotativas funcionando
- ▶ Mesa de Asistencia / Acreditaciones media hora antes
- ▶ Apuntes listos
- ▶ Comenzar a horario



Prácticas

- ▶ Que **haya una práctica, o relajación**, al final de cada conferencia.
- ▶ Incentivar a que la gente compruebe, que no sólo crea.
- ▶ Ir graduando el ambiente de 2º Cámara
 - ▶ Sahumerio
 - ▶ Música
 - ▶ Prácticas
- ▶ Duración de la Conferencia, no mas de 60 minutos.
 - ▶ Instrucción 40 Minutos – **Idea Central**
 - ▶ Práctica mínima de 10 Minutos
- ▶ **Respetar el horario de finalización** de cada clase.



Educación hacia la Colaboración económica

Primer día se debe explicar:

- ▶ Por que los cursos son gratuitos
- ▶ Como se sostiene la Institución
- ▶ Servicios Ad Honorem
- ▶ Derecho a Colaborar
 - ▶ Todas las personas que están haciendo el Curso tiene el derecho de colaborar para que este conocimiento se siga difundiendo a todas las personas de forma libre y gratuita
- ▶ **Apuntes a Color + Cartel + Caja de Colaboraciones (Grande y bien presentada)**
- ▶ **Objetivo: Educar + Persona gane méritos + Sumar recursos a la difusión**



“Las colaboraciones son empleadas para seguir difundiendo este Conocimiento de forma gratuita.”



Integración con el Personal de las Segundas Cámaras

- ▶ Objetivo de la Cámara Avanzada:
 - ▶ “ES NECESARIO PROYECTARLO EN LAS ACTIVIDADES CULTURALES, SOCIABILIDAD Y ESPARCIMIENTO DE LOS GRUPOS GNOSTICOS.”
- ▶ Preparar a la gente de la Segunda Cámara
- ▶ **Preparar a la gente de la Primera Cámara**
- ▶ Continuar en el Lumisial la Cámara Avanzada

Curso Post-Consagratorio

- ▶ Poner en claro que el curso no finaliza con el Ingreso, sino que tienen que participar del Curso Post-Consagratorio.
 - ▶ Se puede dar en el mismo día y horario en que se dictó la Primera Cámara.
- ▶ En la **Primera Cámara y Curso Post-Consagratorio** hay que explicar con mucha claridad que, como está entrando en una Escuela de Misterios, la van a **poner a prueba**.
 - ▶ Pensum de Segunda Cámara: **Las Iniciaciones de Misterios Menores**.
- ▶ Cómo la prueban? Ser muy claros en esto, y orientar bien a la persona. Algunos ejemplos: Le cambian el horario, la novia o el padre se le oponen, la dejan sin trabajo o le ponen actividades en los horarios de Gnosis, lo deja la novia, etc.
 - ▶ V.M. Lakshmi pide que orientemos bien a las personas acerca de esto, por que si no puede ser difícil de sobrellevar.

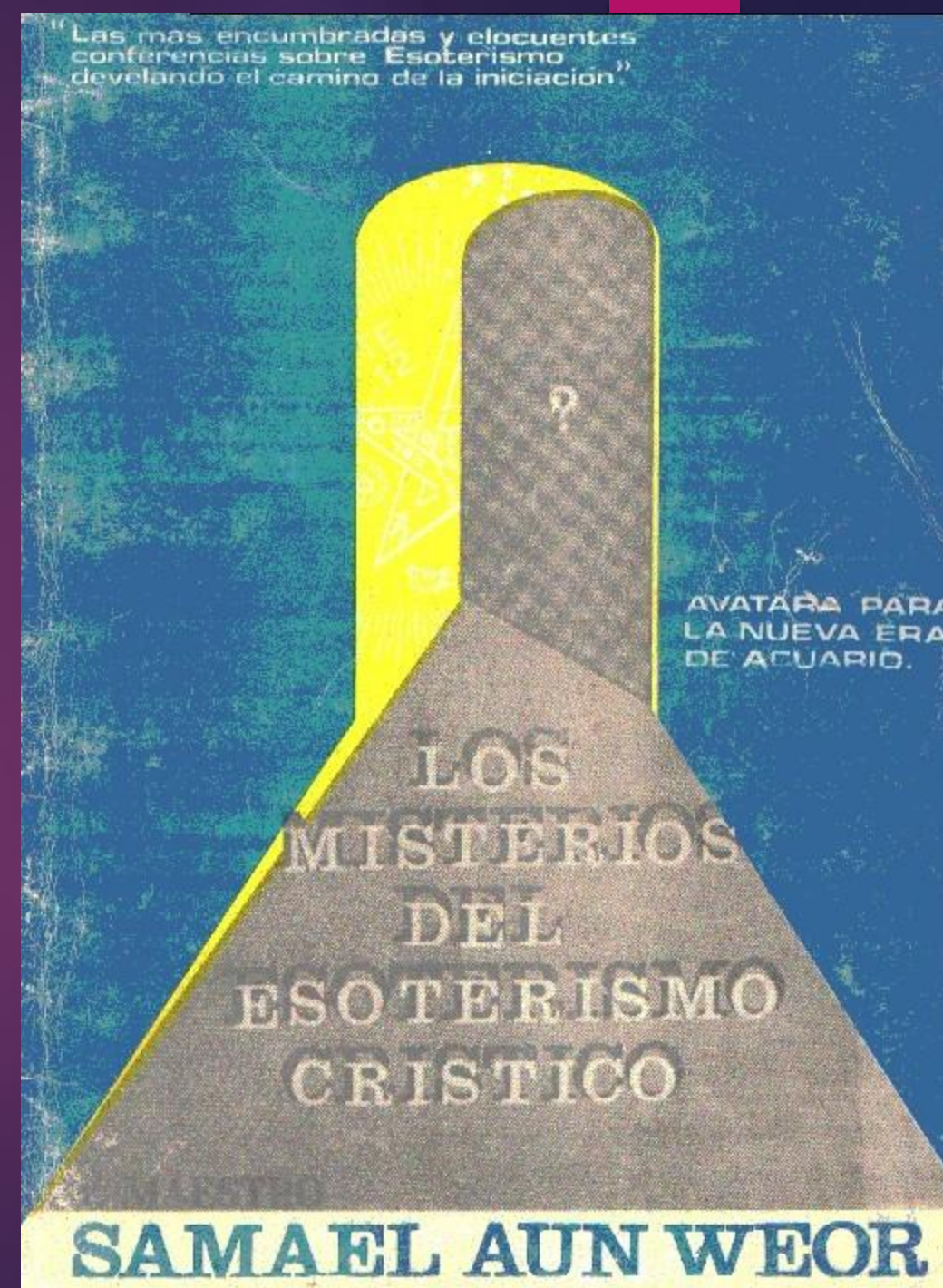


Integración con la Segunda Cámara

- ▶ Explicar el sentido de las conjuraciones
- ▶ Por que en la Segunda Cámara se enseña mediante el lenguaje simbólico
- ▶ Por que los rituales son Egipcios
- ▶ Explicarles cada trabajo, con sus procedimientos, mantrams y Objetivo del mismo
 - ▶ Martes, Jueves, Sábado, Saludo al Alba, Misa, Plegaria Al Cristo, Catorceno
 - ▶ Asistencia Escalonada
- ▶ Junta Administrativa y las colaboraciones
- ▶ El Misionero debe acompañarlos a cada trabajo

Cadenas

- ▶ *Cualquier empresa que trabaja sin sacrificio NO TIENE ÉXITO.*
- ▶ *EL SUMUM SUPREMUM SANCTUARIUM se preparó magníficamente, empezando porque se hizo con la base del Sacrificio, y por eso tiene tanto poder. El mundo desconoce las Fuerzas que se mueven en este lugar.*
- ▶ *El que triunfa en el Astral, triunfa después en lo físico.*
- ▶ *Los GNÓSTICOS tienen armas poderosas y Fuerzas extrañas que se mueven con las cadenas. Fuerzas desconocidas para esta raza, en donde los que trabajan caen al suelo de cansancio.*
- ▶ *El tiempo, que nos ahorramos, dedicarlo a la Teúrgia.*
- ▶ *Cadenas diarias.*

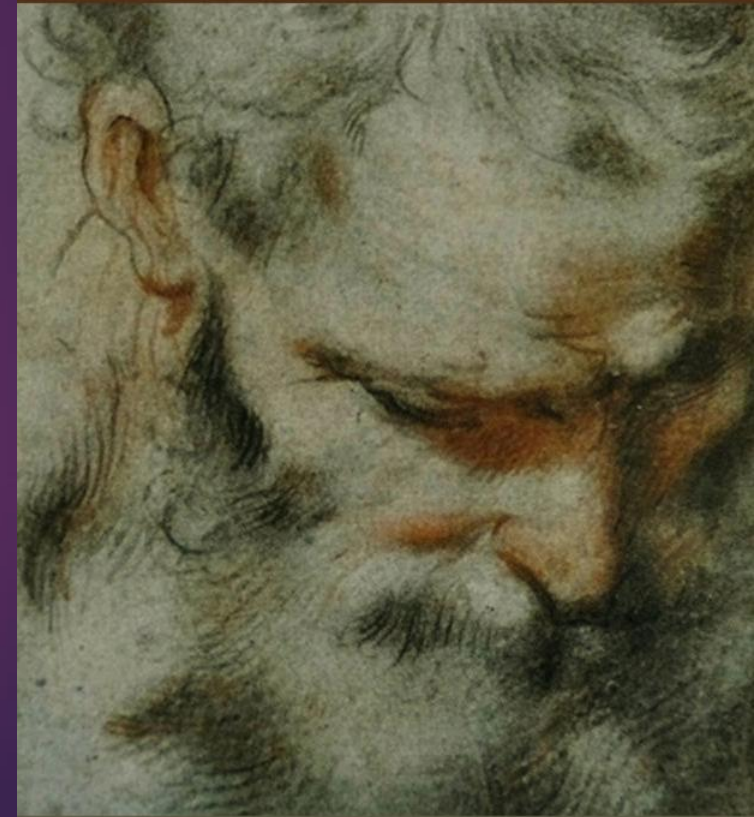


Dentro del templo los Adeptos hicieron desfiles completamente militarizados. Todos se saludaron con éste saludo, el saludo gnóstico. Los movimientos dentro del templo fueron estrictamente militares, desfilaron ante mi insignificante persona que nada vale, únicamente para darme la bienvenida, para recibirme como lo hacen con cualquier Adepto que es recibido en aquella región. La transmisión se hizo toda telepática, no vi ni una sola sonrisa en todos los Adeptos. Allí habían Adeptos chinos, alemanes, ingleses, franceses, de todas partes del mundo, Adeptos que estaban trabajando en la Gran obra del Padre, más no había una sola sonrisa en todos ellos; había en ellos todos, una serenidad tremenda. Telepáticamente se me hizo toda la transmisión, sin palabras, se me dijo del gran acontecimiento que va a haber y que está ya en las puertas, de los millones de seres humanos que van a perecer por el fuego y el agua y los terremotos, de las guerras que vendían antes, de las hambres que nos aguardan, de las epidemias, de la terrible desolación. Total, en ellos no había nada de alegría, ni sonrisas, no había tiempo para sonreír, había una serenidad terrible, horrible. Se me hizo entender la gran responsabilidad que pesa sobre mis hombros, cual es la de guiar al Ejército de Salvación Mundial; así lo entendí, la transmisión fue telepática.

También se me dijo que nave que no andara sería "cortada", es decir, si un grupo gnóstico, por ejemplo, se entregara o se diera por entregarse a (digamos) la negligencia por no haber difusión de la enseñanza, por flojear, en una palabra, ese grupo sería cortado, ya no le entraría la fuerza psíquica a ese grupo, la fuerza de arriba, de los mundos superiores, fracasaría. Así es, porque la hora es muy grave

EL SENDERO DE LA INICIACIÓN

La Raíz Iniciática del Conocimiento
Sobre el Hombre y el Cosmos



SAMAEL AUN WEOR